

# Прогностическая оценка зимнего сезона 2017/18 и его особенности на территории Республики Молдовы

**Татьяна Стаматова,  
Государственная Гидрометеорологическая Служба**

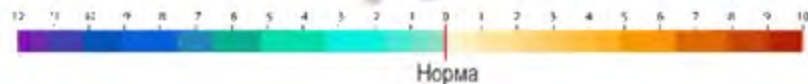


# Отклонения (°C) средней температуры воздуха на территории Молдовы в зимний сезон 2017-18

Отклонение от нормы средней температуры воздуха (°C) за зимний сезон 2018 г.

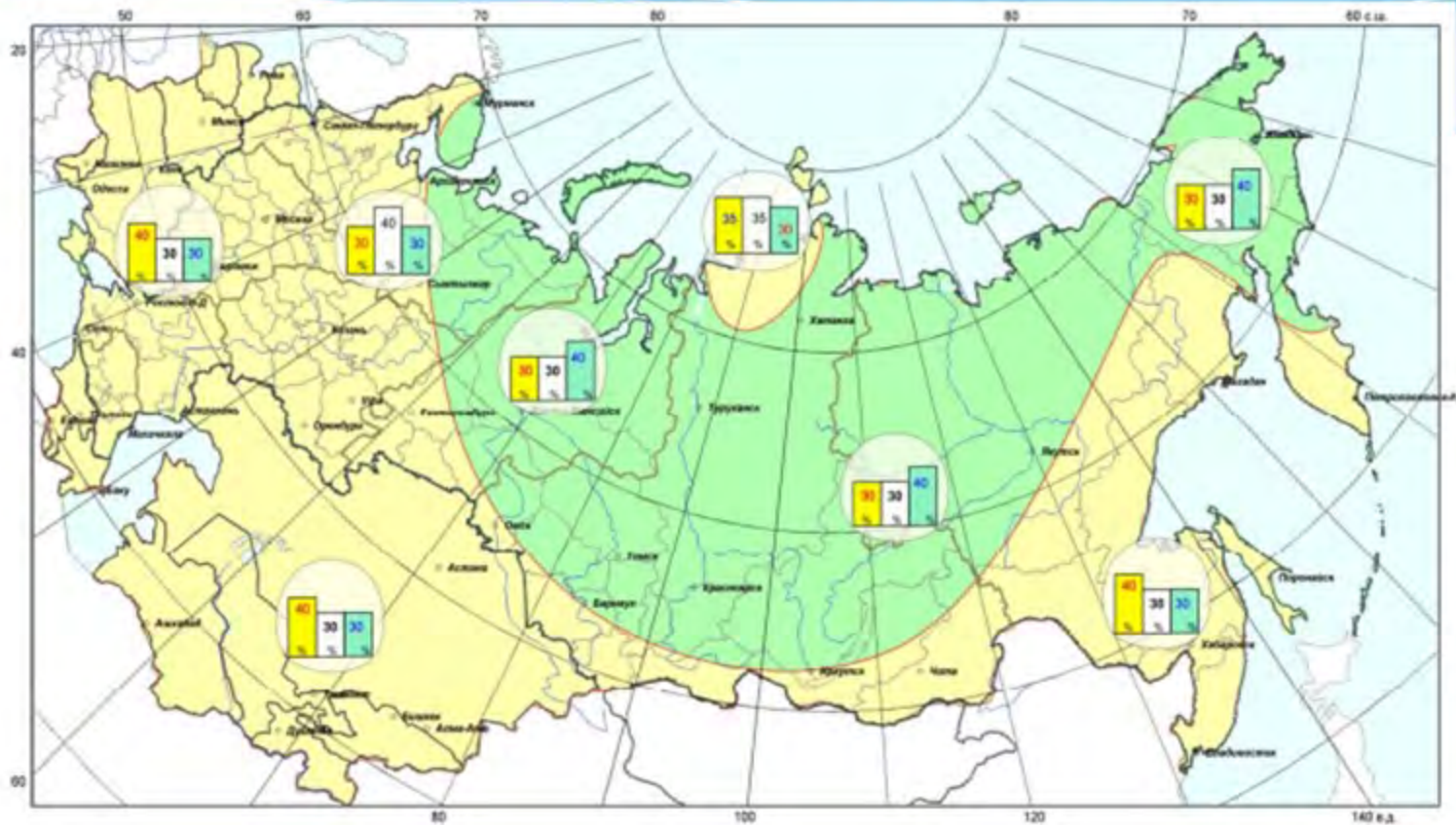


Centrul Cercetare și GIS  
2018



# Прогноз количества осадков на зимний сезон 2017-18

## КОНСЕНСУСНЫЙ ПРОГНОЗ: ОСАДКИ



# Отклонения (%) количества выпавших осадков на территории Молдовы в зимний сезон 2017-18

Количество осадков за зимний сезон 2018 г. в % от нормы



Centrul Cercetare și GIS  
2018



# Особенности зимнего сезона 2017/18 на территории Молдовы

- \* **Средняя температура воздуха** за сезон была на **1,5-2,5 °С выше нормы**, что отмечается в среднем один раз в 5 лет.
- \* **Количество осадков** за сезон составило по территории **95-190 мм (100-200% нормы)**.
- \* Погодные условия характеризовались чередованием циклонической и антициклональной деятельности, а также прохождением различных атмосферных фронтов.

# Особенности зимнего сезона 2017/18 на территории Молдовы

- \* Начало метеорологической зимы (т.е. устойчивый переход средней суточной температуры воздуха через  $0^{\circ}\text{C}$  в сторону понижения) на большей части территории отмечалось в основном **13 января, что на месяц позже обычных сроков.**
- \* **Аномально теплая погода наблюдалась в первой половине зимы (декабрь - 13 января), когда средняя температура воздуха за этот период на  $4-5^{\circ}\text{C}$  превысила норму, что отмечается в среднем один раз в 20 лет.**

# Особенности зимнего сезона 2017/18 на территории Молдовы

- \* В течение зимнего сезона отмечались **стихийные метеорологические явления** в виде отложения мокрого снега диаметром до 35 мм и сильных снегопадов с количеством осадков 22-30 мм за 12 ч (17-18 января).



## Особенности зимнего сезона 2018 на территории Молдовы

- \* **2 марта** минимальная температура воздуха понижалась по республике до **-21°C**, что в этот период отмечается в среднем один раз в 15 лет.
- \* Настоящая зимняя погода установилась в период с 18 по 25 марта.
- \* **25 марта** минимальная температура воздуха понижалась до **-14°C**, что в этот период марта возможно в среднем один раз в 20-30 лет.

## Особенности зимнего сезона 2018 на территории Молдовы

- \* 18 и 23 марта по территории республики отмечались сильные снегопады, местами достигая критериев **стихийных явлений** - с количеством осадков 21-26 мм за 12 ч.
- \* **Максимальная высота** на метеорологических площадках достигала **33 см**, что в третьей декаде марта в центральных районах республики зарегистрировано **впервые за весь период наблюдений**.

# Прогноз на зимний сезон 2018/19

- \* Сезонные прогнозы ГГС Молдовы не составляет, а для подготовки месячного прогноза используется информация, размещенная на сайтах различных прогностических центров, в том числе Гидрометцентра России.

# Прогноз на зимний сезон 2018/19 для территории Молдовы

- \* Средняя температура воздуха – выше нормы
- \* Количество осадков – около или выше нормы

*Прогноз основан на статистическом методе*

Благодарю за внимание!

